

# 3 ENGAGEMENT

## DE CONFIANCE

L'Entreprise MARC SA, dans une démarche globale, a développé une politique qualité ISO 9001, associée à un système de management de la santé et de la sécurité et à une gestion des ressources humaines et de la formation.

Ces dispositions favorisent la réalisation de travaux en **sécurité** et contribuent à l'**évolution professionnelle** des collaborateurs. Elles garantissent également la pérennité de notre entreprise et l'entière **satisfaction de ses clients**.

Cohérence des procédures, qualité, complémentarité des savoir-faire, ingénieurs et techniciens travaillant en équipes pluridisciplinaires, maîtrise technique et agilité: **le Groupe MARC vous accompagne dans vos projets et souhaite mériter chaque année votre confiance.**



## UN SAVOIR-FAIRE RECONNU

### ILS NOUS FONT CONFIANCE :

les communes, les syndicats, les communautés de communes, les conseils généraux et régionaux, ERDF, GDF, SNCF, NAVAL GROUP, ARIANE GROUP, Ministère de la Défense, les CCI et les différents partenaires privés.



### Le Groupe MARC à votre service, un monde à découvrir

De par la **diversité de nos sociétés** fortement implantées sur le **grand ouest**, nous sommes en mesure de répondre à vos appels d'offre et à des demandes clients qui exigent un **haut niveau d'expertise** et qui nécessitent l'intervention de **métiers différents**. Nos bureaux d'études sont en capacité d'intervenir, avec vous, **en amont** sur la partie conception et ingénierie de projets.

Nous savons **coordonner des réalisations de chantiers** qui combinent des compétences en terrassement, génie civil, bâtiment en béton ou construction métallique, échafaudage, travaux routiers, assainissement, aménagement urbain, travaux à la mer...

Avec nos **installations industrielles**, nous sommes **présents sur toutes les étapes du process** de construction (exploitation de carrières, fabrication de béton ou d'enrobés, transformation du granit, plateformes de collectes et de tri de déchets) ou dans la production d'énergie (centrale solaire).

N'hésitez pas à nous consulter, pour notre diversité de métiers et notre capacité à satisfaire vos besoins, avec réactivité et professionnalisme, dans des environnements spécifiques.

Au-delà de notre solidité, expertise et réactivité pour des travaux de qualité et en sécurité, nous cherchons en permanence à évoluer, à nous adapter à notre environnement et aux nouveaux enjeux de notre société.

**Romain LEHOUX**  
Directeur Général

GROUPE MARC

TOUTE NOTRE SUR NOTRE  
**ACTUALITÉ** SITE  
[www.marc-sa.fr](http://www.marc-sa.fr)

**PLEURTUIT**  
PA de l'Orme  
7, rue des Métiers  
35730 PLEURTUIT  
**02 99 88 99 50**  
[pleurtuit@marc-gw.fr](mailto:pleurtuit@marc-gw.fr)



# QUI sommes nous

EN QUELQUES MOTS

Fondée en 1876, l'entreprise MARC SA est devenue une filiale du Groupe GAGNERAUD en 1972.

Depuis cette date, nous développons, sous l'entité Groupe MARC, une politique de croissance externe sur tout le grand ouest.

Nous renforçons notre position dans les travaux publics et le bâtiment et diversifions notre activité dans l'exploitation de carrière et la construction métallique.



# UNE EXPÉRIENCE PLUS QUE CENTENAIRE

Le Groupe MARC se caractérise par une **culture entrepreneuriale** qui privilégie le développement de nouvelles activités et s'appuie sur des équipes pluridisciplinaires. Il est engagé dans une démarche globale d'amélioration de la qualité, dans un système de management de la santé et de la sécurité. Notre politique de ressources humaines favorise l'épanouissement professionnel par l'initiative, l'esprit d'équipe, la responsabilité et l'accroissement des compétences.

# NOS DOMAINES D'ACTIVITÉS

## GÉNIE CIVIL ▶ MARC SA

Ouvrages d'art sur voies routières, ferroviaires et fluviales, construction d'écrans anti-bruit, réalisation d'échangeurs  
Montage étaie / échafaudage  
Construction de murs de soutènement et de protection en béton armé et pierres  
Traitement des eaux

## BÂTIMENT ▶ MARC SA - FAUTRAT - BALDESCHI

Bâtiments publics, privés, industriels  
Entretien d'immobilier, d'installations industrielles et d'infrastructures  
Rénovation de monuments historiques  
Second oeuvre : peinture, carrelage, ...  
Construction de maisons individuelles «haut de gamme»

## INGÉNIERIE ▶ MARC SA - BET OUVRAGES

Etude  
Conception  
Réalisation

## TRAVAUX ROUTIERS TRAVAUX PUBLICS ▶ MARC SA - LEMÉE TP - EVEN - MALLET - RANCE ENROBÉS

Terrassements routiers, terrains de sport, plates-formes industrielles, aéroports, enrochements, drainages, traitements de sols, voiries et réseaux divers  
Pavage, dallage, mobilier urbain, signalisation, maçonnerie, trottoirs, bordures, caniveaux  
Génie civil des réseaux de chauffage urbain, modification de quais SNCF

## TRAVAUX À LA MER & DRAGAGE ▶ MARC SA

Construction et entretien de digues, quais, cales, ponts flottants  
Dragage, curage  
Dévasage en rivière, étang, canal

## ECHAFAUDAGES ▶ MARC SA

# La pluralité de nos métiers apporte richesse et diversité

## HYGIÈNE PUBLIQUE ▶ MARC SA - PLANÇON BARIAT - EVEN - LEMÉE - MORELLEC DEHE TP Environnement

Assainissement, eau potable, eaux pluviales  
Équipement de châteaux d'eau  
Bassins de rétention

## ENVIRONNEMENT ▶ MARC Environnement - MARC ENERGIES

Location de bennes et compacteurs, unité mobile et traitement à la chaux, aspiratrices  
Collecte, transport, tri et valorisation des déchets  
6 centres de tri  
Centrale solaire

## TÉLÉCOMMUNICATIONS ▶ MARC SA

Câblages  
Raccordements  
Fibres optiques  
Maintenance et installation téléphonique

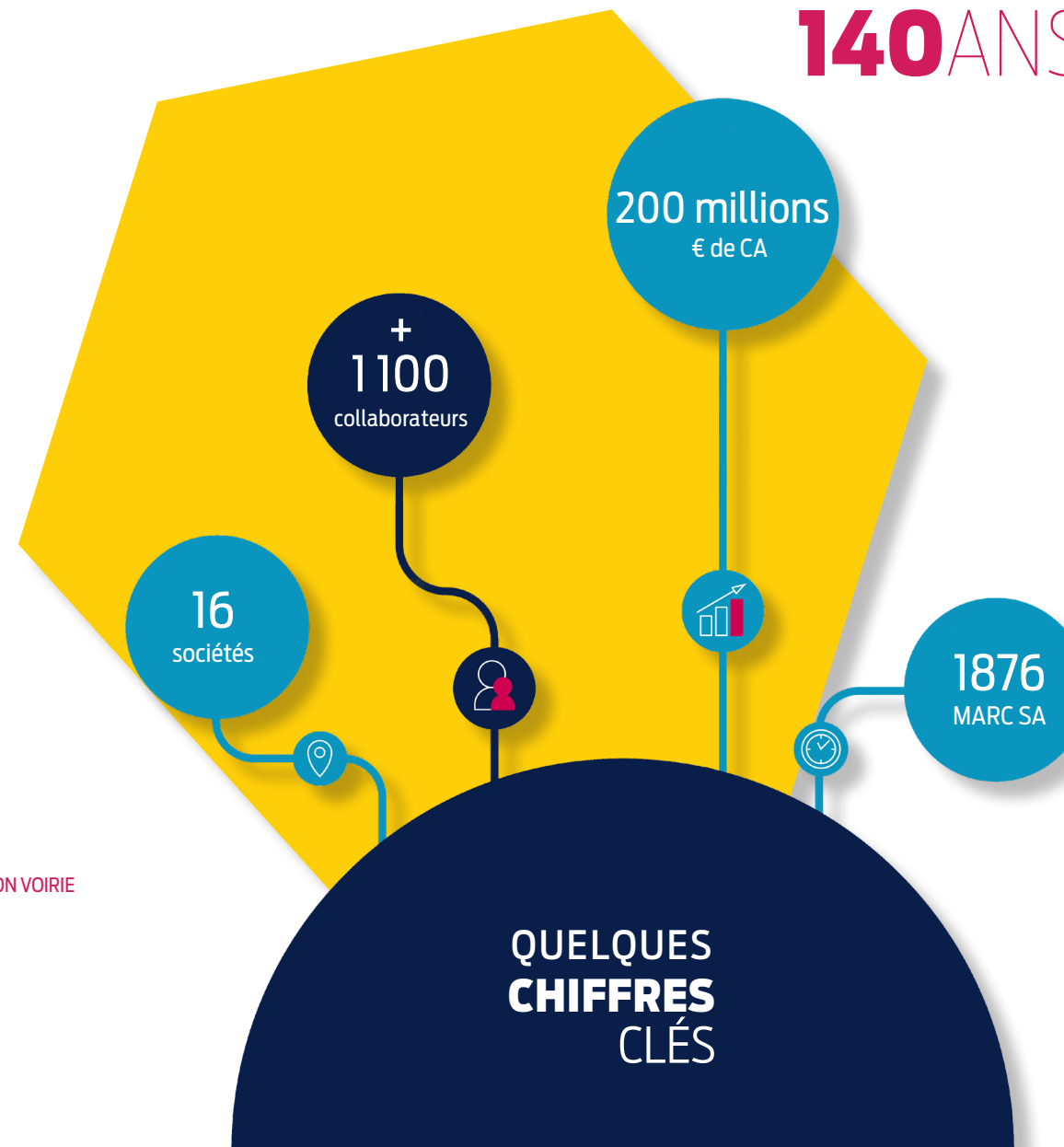
## CONSTRUCTIONS MÉTALLIQUES ▶ E.M. LONCLE - MORGÈRE

Charpente métallique pour bâtiments industriels et commerciaux  
Coffrage et assemblage  
Panneaux de chaluts  
Réparation navale

## EXPLOITATION DE CARRIÈRES & SABLIERES ▶ SOCIÉTÉ DES CARRIÈRES DE BRANDEFERT - GRANIT REBILLON VOIRIE SOCIÉTÉ DE TRANSPORT DE BRANDEFERT

Un réseau d'alimentation de ses chantiers composé de 11 carrières  
5 plateformes de négoce de granulats  
3 usines de transformation du granit

## TÉLÉCOMMUNICATIONS ▶ MARC SA



# C'EST NOTRE MÉTIER DEPUIS PLUS DE... 140 ANS